

McCloskey
INTERNATIONAL

S-190 2d



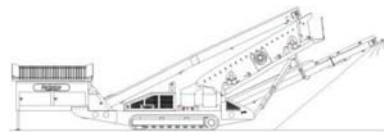
СПЕЦИФИКАЦИЯ



Сортировочная установка

McCloskey

S190

**ОПИСАНИЕ**

Мобильная сортировочная установка, предназначенная для работы в тяжелых условиях, и включающая:

- 1500 x 6000 мм (20x5") двухдековый грохот с высокой энергией колебаний.
- Двигатель Caterpillar мощностью 125 л.с.
- Колесный или гусеничный вариант исполнения.
- Интегрированные штабелеукладочные конвейеры с гидроцилиндрами складывания.
- Колосниковая решетка с дистанционным управлением очисткой.
- Быстрое время разворачивания в рабочее положение (около 10 минут).

РАЗМЕРЫ И ВЕС

Длина транспортная (все модели)	17,16 м
Ширина транспортная (все модели)	2,90 м
Высота транспортная (гусеничная модель)	3,40 м
Высота транспортная (колесная модель)	3,68 м
Вес (гусеничная модель)	36 000 кг
Вес (колесная модель)	31 000 кг

ЕМКОСТИ

Топливный бак	399 литров
Гидравлический бак	630 литров
Приемный бункер (12-ти футовый)	8,01 м ³
Приемный бункер (15-ти футовый)	10,01 м ³

КОНВЕЙЕР-ПИТАТЕЛЬ

Ширина ленты	1200 мм
Тип ленты	Гладкая, 500/3, 6+3 мм
Диаметр приводного барабана	335 мм
Диаметр хвостового барабана	320 мм
Редуктор	Bonfig 805 W2
Передаточное отношение редуктора	24,2
Максимальный крутящий момент редуктора	7000 Н номинальный, 12500 максимальный
Гидравлический мотор	Danfoss OMSS160
Расход	72,6 л/мин
Регулировка скорости	ДА
Максимальная скорость	18,75 об/мин

**ГЛАВНЫЙ КОНВЕЙЕР**

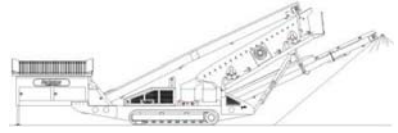
Ширина ленты	1050 мм
Тип ленты	Гладкая, 400/3, 6+1,5 мм
Диаметр приводного барабана	285 мм
Диаметр хвостового барабана	270 мм
Гидравлический мотор	Danfoss OMV800
Расход	101,2 л/мин
Регулировка скорости	ОПЦИЯ
Максимальная скорость	126,5 об/мин

ХВОСТОВОЙ КОНВЕЙЕР

Высота штабеля (гусеничная модель)	4638 мм
Высота штабеля (колесная модель)	4905 мм
Ширина ленты	1200 мм
Тип ленты	Гладкая, 400/2, 6+1,5 мм
Диаметр приводного барабана	285 мм
Диаметр хвостового барабана	270 мм
Гидравлический мотор	Danfoss OMV800
Расход	101,2 л/мин
Максимальная скорость	126,5 об/мин

БОКОВЫЕ КОНВЕЙЕРЫ

Высота штабеля (гусеничная модель)	5100 мм
Высота штабеля (колесная модель)	5370 мм
Ширина ленты	800 мм
Тип ленты	Шевронная, 400/3, 6+1,5 мм
Диаметр приводного барабана	285 мм
Диаметр хвостового барабана	270 мм
Гидравлический мотор	OMT400
Расход	50,6 л/мин
Регулировка скорости	ДА
Максимальная скорость	126,5 об/мин

**ГРОХОТ**

Размеры (верхняя дека)	6100 x 1524 мм
Размеры (нижняя дека)	5490 x 1524 мм
Тип подшипника	NSK на диаметр 110 мм
Сито, верхняя дека	1524 x 1220 мм, 5 шт, боковая растяжка
Сито, верхняя дека	1524 x 1830 мм, 3 шт
Натяжение, верхняя дека	Быстросъемное клиновое крепление
Натяжение, нижняя дека	Подвижная поперечина и винтовая регулировка
Угол наклона грохота	20-30°
Гидравлический мотор	ДВН MCC2213 (85,7 cc/об)
Привод	Прямой, эластичная муфта HRC180
Расход	101,2 л/мин
Регулировка скорости	ДА, с компенсатором давления
Регулировка амплитуды	6-10 мм
Скорость вращения вала грохота	1130-950 об/мин
Энергия колебаний	4,29 – 5,05 г

СИЛОВОЙ БЛОК

Двигатель	Caterpillar 3054 АТААС
Мощность	125 л.с.
Номинальные обороты	2200 об/мин
Насос на коленвале	ДВН 5046, 5046, 5033
Левый вспомогательный насос	ДВН 5023, 5023
Правый вспомогательный насос	ДВН 2SPA11
Общий расход гидравлического масла	419 л/мин
Емкость бака гидравлического масла	630 литров
Отношение емкости бака	1,51:1
Радиатор гидравлического масла	ДА

**ЭЛЕКТРИКА**

Кнопки аварийной остановки	6 шт, 1 – питатель, 2 – слева и справа на силовом блоке, 2 – шасси впереди и сзади, 1 - трап
Электроразводка	Армированные кабели
Сирена при запуске	Да, с задержкой 10 секунд
Отключение двигателя	Низкий уровень масла Высокая температура антифриза Блокировка воздушного фильтра (отключаемая) Вода в топливе Низкий уровень гидравлического масла
Освещение двигательного отсека	ДА
Управление колосниковой решеткой	ДА, дистанционное, с 2-мя установками времени
Беспроводной пульт хода	Опция, Netronic
Проводной пульт хода	ДА, с подключением к питателю

ГУСЕНИЧНЫЙ ХОД

Ширина трака	500 мм
Длина (по осям)	3800 мм
Высота	798 мм
Редуктор	Bonfiglioli 709
Передаточное отношение	148:1
Гидравлический мотор	Rexroth 90
Максимальная скорость движения	1,14 км/час
Расход гидравлического масла	101,2 л/мин
Крепление хода к раме	Болтовое

КОЛЕСНЫЙ ХОД

Максимальная ширина	2900 мм
Расстояние между осями	1360 мм
Шины	235/75/R17,5, сдвоенные
Количество осей	Три
Тормозная система	ДА
Пружинная подвеска	ДА
Брызговики	ДА
Ручной стояночный тормоз	Опция
АБС	Опция

McCloskey
INTERNATIONAL

S-190 2d

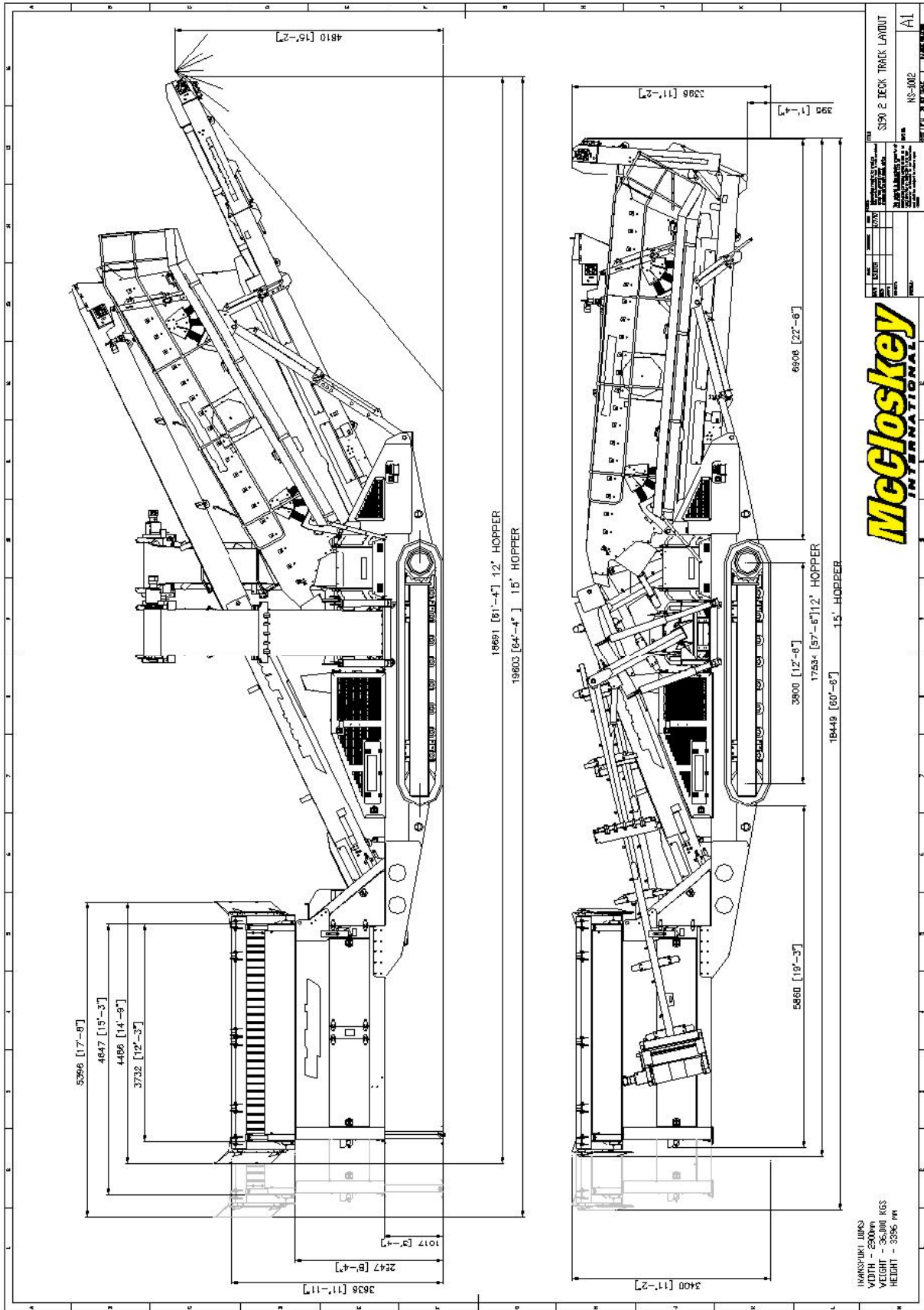
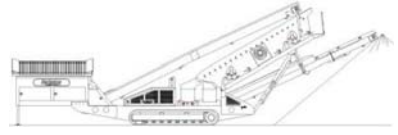


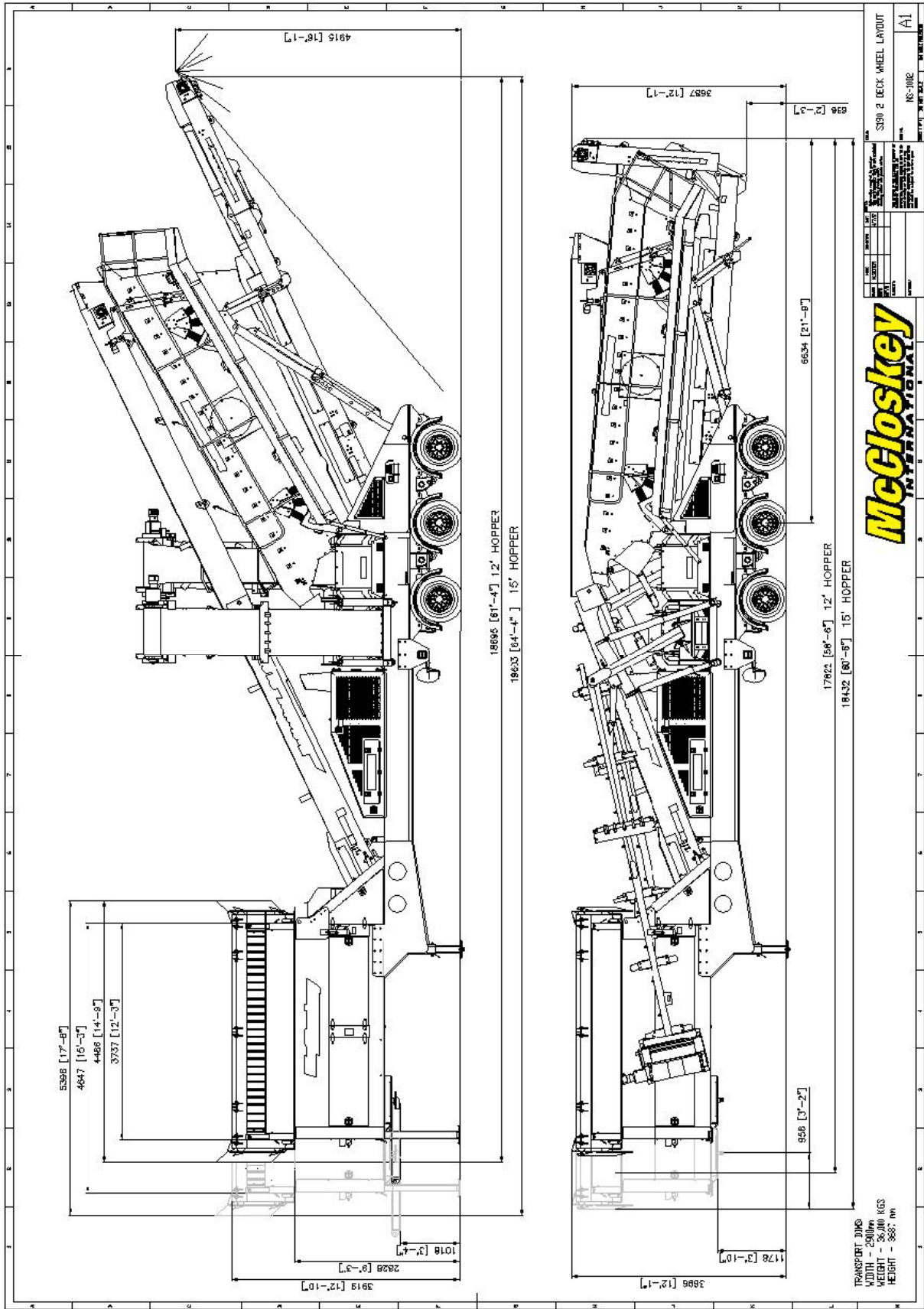
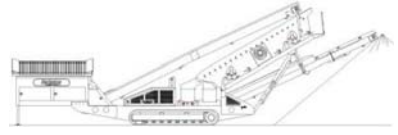
ОПЦИИ

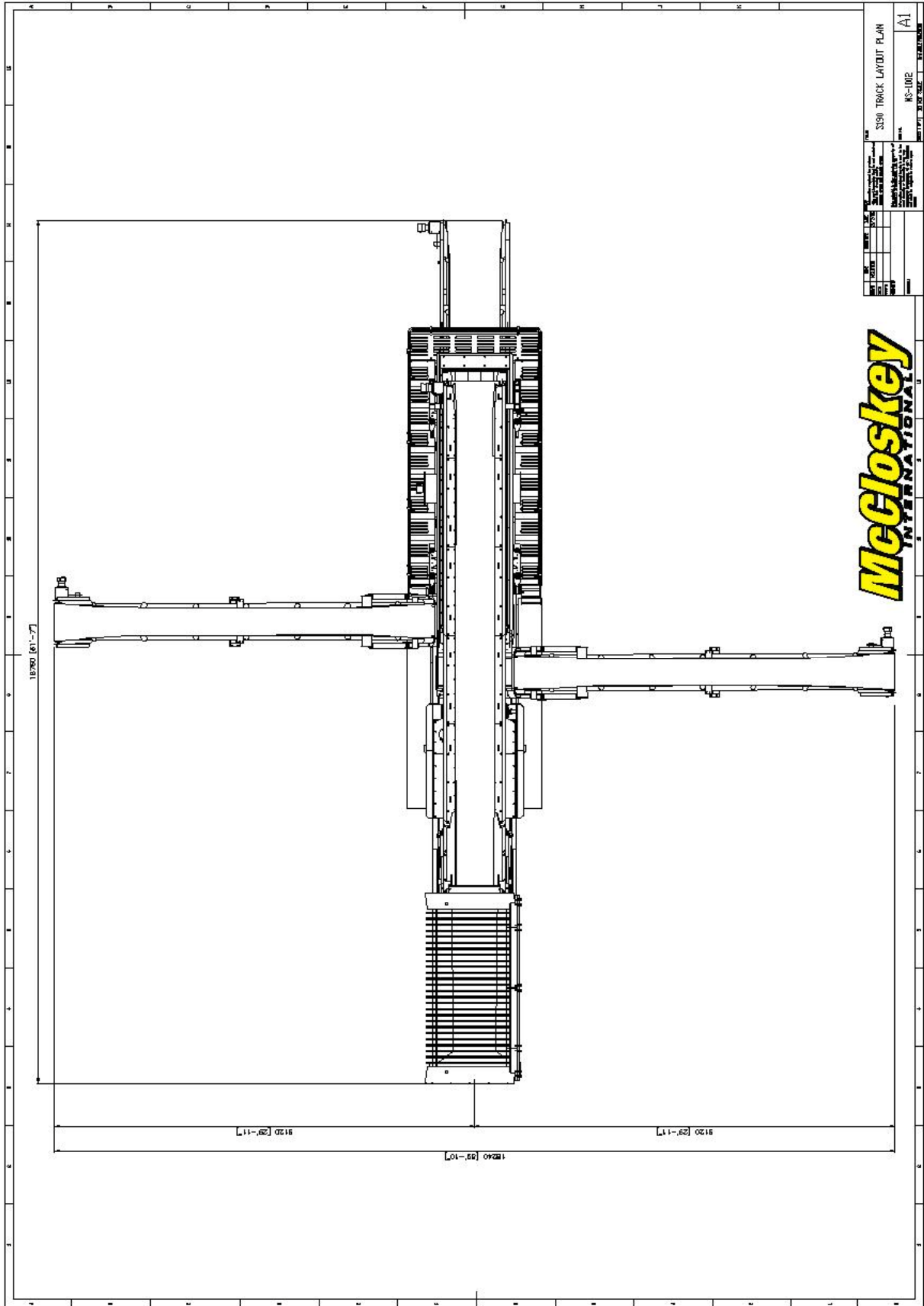
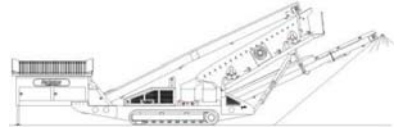
- Одно или двухдековый колосник над приемным бункером
- Подкатная транспортировочная тележка
- Удлиненный приемный бункер (15 футов)
- 3-х дековый грохот
- Система промывки материала
- Желоб для подачи материала с дробильной установки (с 15-ти футовым приемным бункером)
- Беспроводная система управления ходом

СИСТЕМА БЕЗОПАСНОСТИ

- Внешние устройства регулировки натяжения лент
- Внешние точки смазки
- Система безопасного отключения двигателя
- Защитные ограждения







DATE		SHEET NO.		SHEET TOTAL	
DRAWN BY		CHECKED BY		APPROVED BY	
PROJECT NO.		JOB NO.		SCALE	
TITLE		SHEET NO.		SHEET TOTAL	
S190 TRACK LAYOUT PLAN		KS-002	A1	1	1

McCloskey
INTERNATIONAL

