

**McCloskey**  
INTERNATIONAL

**S-130 2d**



## ***СПЕЦИФИКАЦИЯ***



***Сортировочная установка***

***McCloskey***

***S130 2d***

**ОПИСАНИЕ**

Мобильная сортировочная установка, предназначенная для работы в тяжелых условиях, и включающая:

- 1524 x 4270 мм (14x5") двухдековый грохот с высокой энергией колебаний.
- Двигатель Caterpillar мощностью 100 л.с.
- Колесный или гусеничный вариант исполнения.
- Интегрированные штабелеукладочные конвейеры с гидроцилиндрами складывания.
- Колосниковая решетка с дистанционным управлением очисткой.
- Быстрое время развертывания в рабочее положение (около 10 минут).

**РАЗМЕРЫ И ВЕС**

Длина транспортная (все модели)	15,09 м
Ширина транспортная (все модели)	2,90 м
Высота транспортная (гусеничная модель)	3,40 м
Высота транспортная (колесная модель)	3,68 м
Вес (гусеничная модель)	27 200 кг
Вес (колесная модель)	23 000 кг

**ЕМКОСТИ**

Топливный бак	399 литров
Гидравлический бак	630 литров
Приемный бункер (12-ти футовый)	8,01 м <sup>3</sup>

**КОНВЕЙЕР-ПИТАТЕЛЬ**

Ширина ленты	1200 мм
Тип ленты	Гладкая, 500/3, 6+3 мм
Диаметр приводного барабана	335 мм
Диаметр хвостового барабана	320 мм
Редуктор	Vonfig 805 W2
Передаточное отношение	24,2:1
Крутящий момент	7000 Н постоянный, 12500 Н пиковый
Гидравлический мотор	160 cc
Расход	50,6 л/мин
Регулировка скорости	ДА
Максимальная скорость	13,1 об/мин

**ГЛАВНЫЙ КОНВЕЙЕР**

Ширина ленты	1050 мм
Тип ленты	Гладкая, 400/3, 6+1,5 мм
Диаметр приводного барабана	285 мм
Диаметр хвостового барабана	270 мм
Гидравлический мотор	630 cc
Расход	72,6 л/мин
Регулировка скорости	ОПЦИЯ
Максимальная скорость	115,2 об/мин

**ХВОСТОВОЙ КОНВЕЙЕР**

Высота штабеля (гусеничная модель)	3871 мм
Высота штабеля (колесная модель)	4139 мм
Ширина ленты	1200 мм
Тип ленты	Гладкая, 400/2, 6+1,5 мм
Диаметр приводного барабана	285 мм
Диаметр хвостового барабана	270 мм
Гидравлический мотор	630 cc
Расход	72,6 л/мин
Максимальная скорость	115,2 об/мин

**БОКОВЫЕ КОНВЕЙЕРЫ**

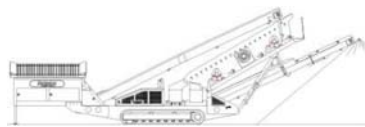
Высота штабеля (гусеничная модель)	4600 мм
Высота штабеля (колесная модель)	4870 мм
Ширина ленты	650 мм
Тип ленты	Шевронная, 400/3, 6+1,5 мм
Диаметр приводного барабана	285 мм
Диаметр хвостового барабана	270 мм
Гидравлический мотор	400 cc
Расход	50,6 л/мин
Регулировка скорости	ДА
Максимальная скорость	126,5 об/мин

**ГРОХОТ**

Размеры (верхняя дека)	4270 x 1524 мм
Размеры (нижняя дека)	3660 x 1524 мм
Тип подшипника	NSK/RHP 22319 на диаметр 95 мм
Сито, верхняя дека	1524 x 1220 мм, 3 шт, 1524 x 1220 мм, 1 шт
Сито, верхняя дека	1524 x 1830 мм, 2 шт, продольное натяжение
Натяжение, верхняя дека	Быстросъемное клиновое крепление или болты
Натяжение, нижняя дека	Подвижная поперечина и винтовая регулировка
Угол наклона грохота	25-38 <sup>0</sup>
Гидравлический мотор	DBH MCC2208 (58,9 cc/об)
Привод	Прямой, эластичная муфта HRC180
Расход	76,2 л/мин
Регулировка скорости	ДА, с компенсатором давления
Регулировка амплитуды	6-10 мм
Скорость вращения вала грохота	1130-950 об/мин
Энергия колебаний	4,29 – 5,05 г

**СИЛОВОЙ БЛОК**

Двигатель	Caterpillar 4.4 (TIER III)
Мощность	100 л.с.
Номинальные обороты	2200 об/мин
Насос на коленвале	DBH 5033, 5033
Левый вспомогательный насос	DBH 5023, 5023
Правый вспомогательный насос	DBH 2SPA11
Общий расход гидравлического масла	289 л/мин
Емкость бака гидравлического масла	630 литров
Отношение емкости бака	2,18:1
Радиатор гидравлического масла	ДА

**ЭЛЕКТРИКА**

Кнопки аварийной остановки	6 шт, 1 – питатель, 2 – слева и справа на силовом блоке, 2 – шасси впереди и сзади, 1 - трап
Электроразводка	Армированные кабели
Сирена при запуске	Да, с задержкой 10 секунд
Отключение двигателя	Низкий уровень масла Высокая температура антифриза Блокировка воздушного фильтра (отключаемая) Вода в топливе Низкий уровень гидравлического масла
Освещение двигательного отсека	ДА
Управление колосниковой решеткой	ДА, дистанционное, с 2-мя установками времени
Беспроводной пульт хода	Опция, Netronic
Проводной пульт хода	ДА, с подключением к питателю

**ГУСЕНИЧНЫЙ ХОД**

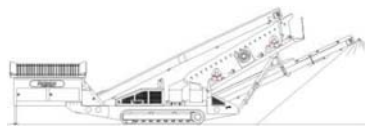
Ширина трака	500 мм
Длина (по осям)	2920 мм
Высота	739 мм
Редуктор	Bonfiglioli 707
Передаточное отношение	122:1
Гидравлический мотор	Rexroth 63
Максимальная скорость движения	1,32 км/час
Расход гидравлического масла	72,6 л/мин
Крепление хода к раме	Болтовое

**КОЛЕСНЫЙ ХОД**

Максимальная ширина	2900 мм
Расстояние между осями	1360 мм
Шины	235/75/R17,5, сдвоенные
Количество осей	Две
Тормозная система	ДА
Пружинная подвеска	ДА
Брызговики	ДА
Ручной стояночный тормоз	Опция
АБС	Опция

**McCloskey**  
INTERNATIONAL

**S-130 2d**

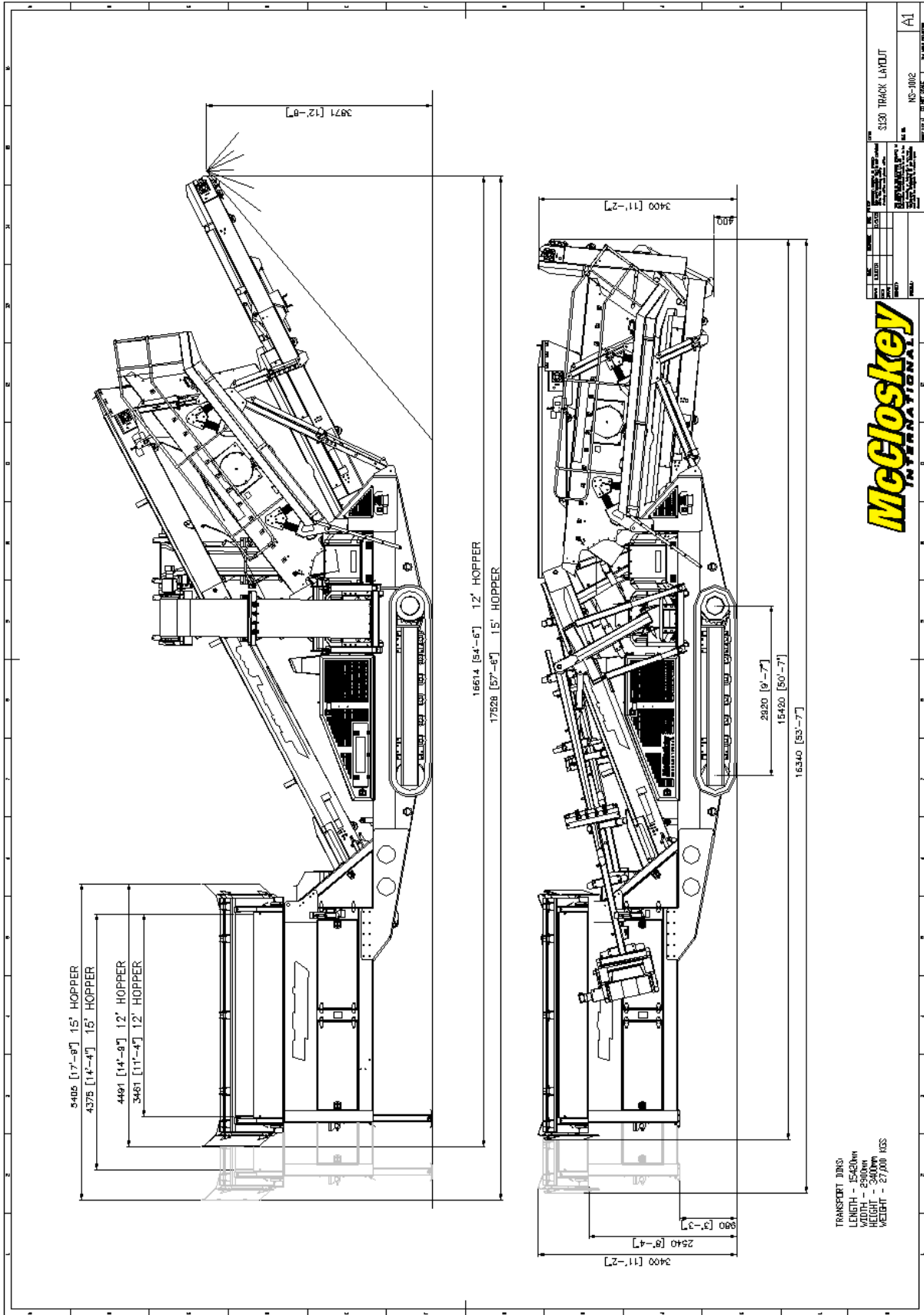


### **ОПЦИИ**

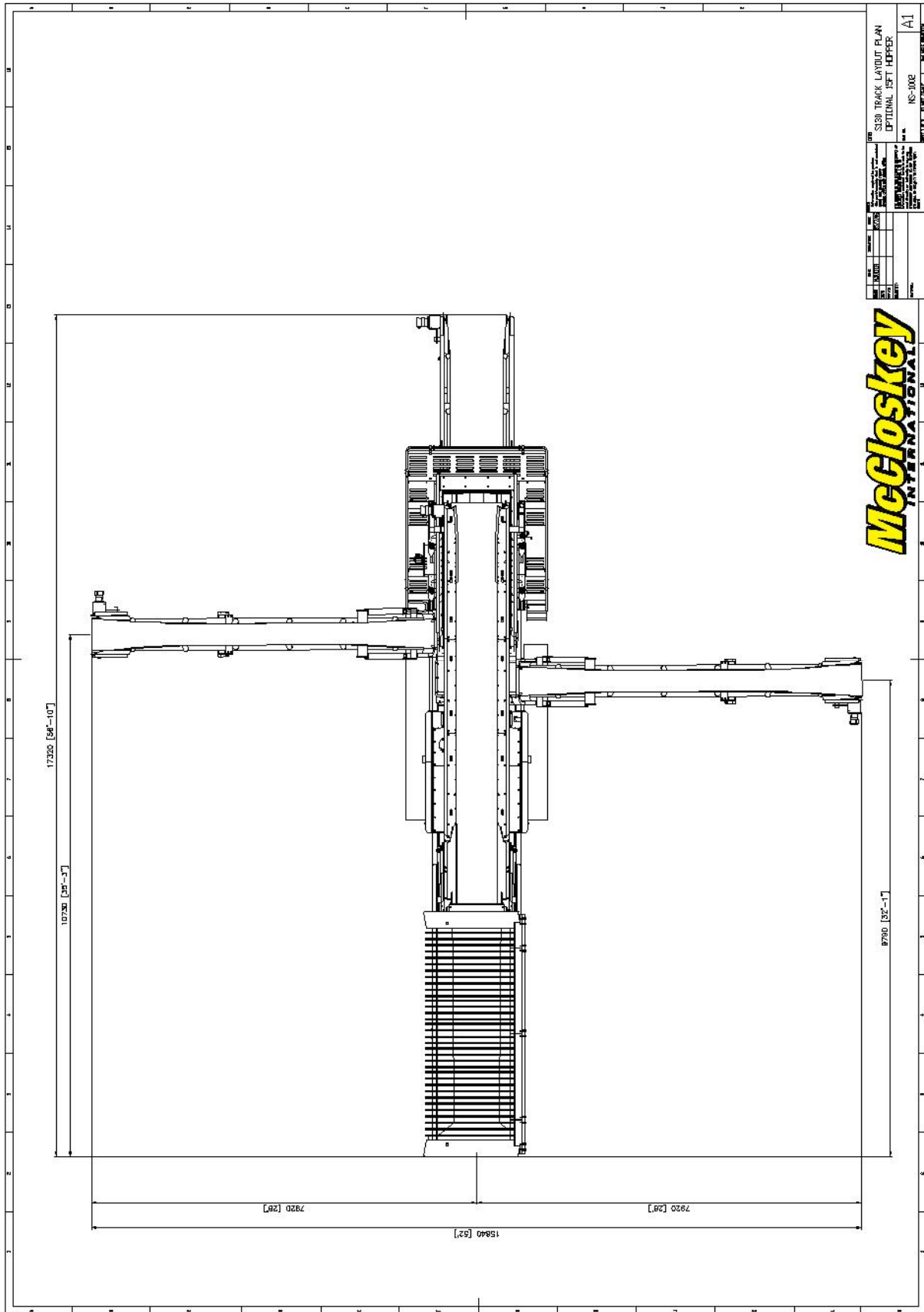
- Одно или двухдековый колосник над приемным бункером
- Подкатная транспортировочная тележка
- Система промывки материала
- Желоб для подачи материала с дробильной установки (с 15-ти футовым приемным бункером)
- Беспроводная система управления ходом

### **СИСТЕМА БЕЗОПАСНОСТИ**

- Внешние устройства регулировки натяжения лент
- Внешние точки смазки
- Система безопасного отключения двигателя
- Защитные ограждения







**McCloskey**  
INTERNATIONAL

McCloskey International		NS-1002		A1	
S-130 TRACK LAYOUT PLAN		OPTIONAL LEFT HEPER			
DATE: 10/15/10		DRAWN: J. H. HARRIS		CHECKED: J. H. HARRIS	
SCALE: AS SHOWN		PROJECT: S-130		SHEET NO. 1 OF 1	

