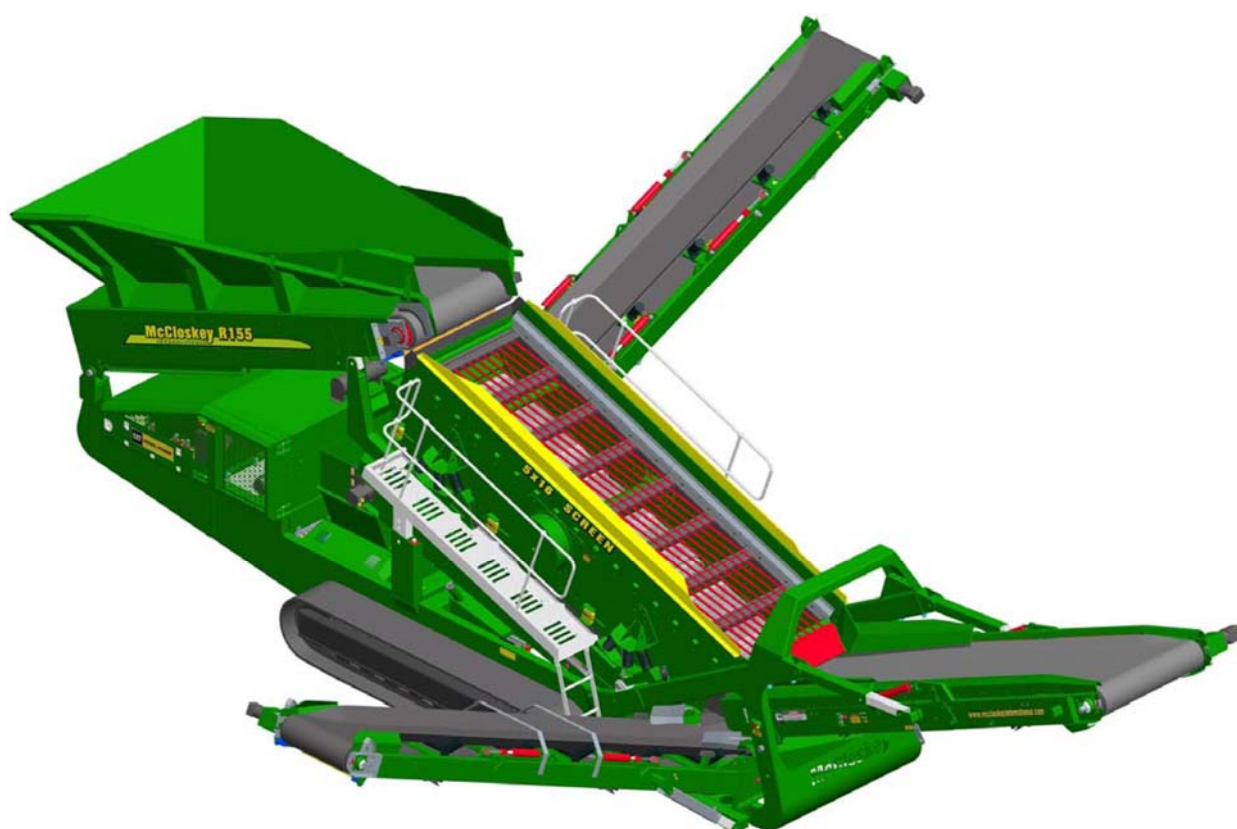


**McCloskey**  
INTERNATIONAL

**R155**



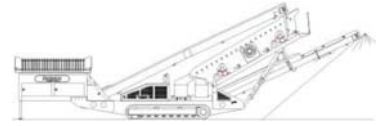
# ***СПЕЦИФИКАЦИЯ***



***Сортировочная установка***

***McCloskey***

***R155***

**ОПИСАНИЕ**

Мобильная сортировочная установка, предназначенная для работы в тяжелых условиях, и включающая:

- 1500 x 5000 мм двухдековый грохот с высокой энергией колебаний.
- Двигатель Caterpillar мощностью 127 л.с.
- Гусеничный ход для перемещения по площадке.
- Интегрированные штабелеукладочные конвейеры с гидроцилиндрами складывания.
- Система подъема и опускания короба грохота для доступа к ситам.
- Быстрое время разворачивания в рабочее положение (около 25 минут).

**РАЗМЕРЫ И ВЕС**

Длина транспортная	15,30 м
Ширина транспортная	2,90 м
Высота транспортная	3,40 м
Длина рабочая	15,21 м
Ширина рабочая	13,45 м
Вес	34 000 кг

**ЕМКОСТИ**

Топливный бак	399 литров
Гидравлический бак	630 литров
Приемный бункер	8,0 м <sup>3</sup>

**КОНВЕЙЕР-ПИТАТЕЛЬ**

Ширина ленты	1400 мм
Тип ленты	Гладкая, 500/4, 8+2 мм
Диаметр приводного барабана	335 мм
Диаметр хвостового барабана	320 мм
Редуктор	Vonfig 805 W2 (2 шт)
Передаточное отношение редуктора	24,2:1
Максимальный крутящий момент редуктора	14000 Н номинальный, 25000 Н максимальный
Гидравлический мотор	Danfoss OMSS125 (2 шт)
Расход	101,2 л/мин
Регулировка скорости	ДА
Максимальная скорость	16,7 об/мин

**СОБИРАЮЩИЙ КОНВЕЙЕР**

Ширина ленты	1200 мм
Тип ленты	Гладкая, 400/3, 4+2 мм
Диаметр приводного барабана	285 мм
Диаметр хвостового барабана	270 мм
Гидравлический мотор	Danfoss OMV800
Расход	101,2 л/мин
Регулировка скорости	НЕТ
Максимальная скорость	126,5 об/мин

**ХВОСТОВОЙ КОНВЕЙЕР**

Высота штабеля	2,77м – 3,75 м
Угол наклона (регулируемый)	12-24 <sup>0</sup>
Ширина ленты	1400 мм
Тип ленты	Шевронная, 500/3, 5+1,5 мм
Диаметр приводного барабана	285 мм
Диаметр хвостового барабана	270 мм
Гидравлический мотор	Danfoss OMV800
Расход	72,6 л/мин
Регулировка скорости	ДА
Максимальная скорость	90,8 об/мин

**БОКОВОЙ КОНВЕЙЕР МЕЛКОЙ ФРАКЦИИ**

Высота штабеля	3,47 – 3,96 м
Угол наклона (регулируемый)	20-25 <sup>0</sup>
Ширина ленты	900 мм
Тип ленты	Гладкая, 400/3, 4+2 мм
Диаметр приводного барабана	285 мм
Диаметр хвостового барабана	270 мм
Гидравлический мотор	OMT400
Расход	50,6 л/мин
Регулировка скорости	ДА
Максимальная скорость	126,5 об/мин

**БОКОВОЙ КОНВЕЙЕР СРЕДНЕЙ ФРАКЦИИ**

Высота штабеля	2,51 – 3,60 м
Угол наклона (регулируемый)	14-25 <sup>0</sup>
Ширина ленты	900 мм
Тип ленты	Гладкая, 400/3, 4+2 мм
Диаметр приводного барабана	270 мм
Диаметр хвостового барабана	200 мм
Гидравлический мотор	ОМТ400
Расход	50,6 л/мин
Регулировка скорости	ДА
Максимальная скорость	126,5 об/мин

**ГРОХОТ**

Размеры (верхняя дека)	4880 x 1525 мм
Размеры (нижняя дека)	4575 x 1525 мм
Тип подшипника	NSK на диаметр 110 мм – 22322 EVBC4
Сито, верхняя дека	1524 x 1220 мм, 4 шт, боковое натяжение
Сито, верхняя дека	1524 x 1524 мм, 3 шт
Натяжение, верхняя дека	Быстросъемное клиновое крепление или болты
Натяжение, нижняя дека	Подвижная поперечина и винтовая регулировка
Угол наклона грохота	16-20 <sup>0</sup>
Гидравлический мотор	ДВН МСС2213 (85,7 cc/об)
Привод	Прямой, эластичная муфта HRC180
Расход	101,2 л/мин
Регулировка скорости	ДА, с компенсатором давления
Регулировка амплитуды	6-10 мм
Скорость вращения вала грохота	1130-950 об/мин
Энергия колебаний	4,29 – 5,05 г

**СИЛОВОЙ БЛОК**

Двигатель	Caterpillar 4,4
Мощность	127 л.с.
Номинальные обороты	2200 об/мин
Насос на коленвале	ДВН 5046, 5046, 5033
Левый вспомогательный насос	ДВН 5023, 5023
Правый вспомогательный насос	ДВН 2SPA11
Общий расход гидравлического масла	376 л/мин
Емкость бака гидравлического масла	630 литров
Отношение емкости бака	1,68:1
Радиатор гидравлического масла	ДА

**ЭЛЕКТРИКА**

Кнопки аварийной остановки	4 шт, 2 – слева и справа на силовом блоке, 2 – шасси впереди и сзади
Электроразводка	Армированные кабели
Сирена при запуске	Да, с задержкой 10 секунд
Отключение двигателя	Низкий уровень масла Высокая температура антифриза Блокировка воздушного фильтра (отключаемая) Вода в топливе Низкий уровень гидравлического масла
Освещение двигательного отсека	ДА
Беспроводной пульт хода	Опция, Netronic
Проводной пульт хода	ДА, с подключением к питателю

**ГУСЕНИЧНЫЙ ХОД**

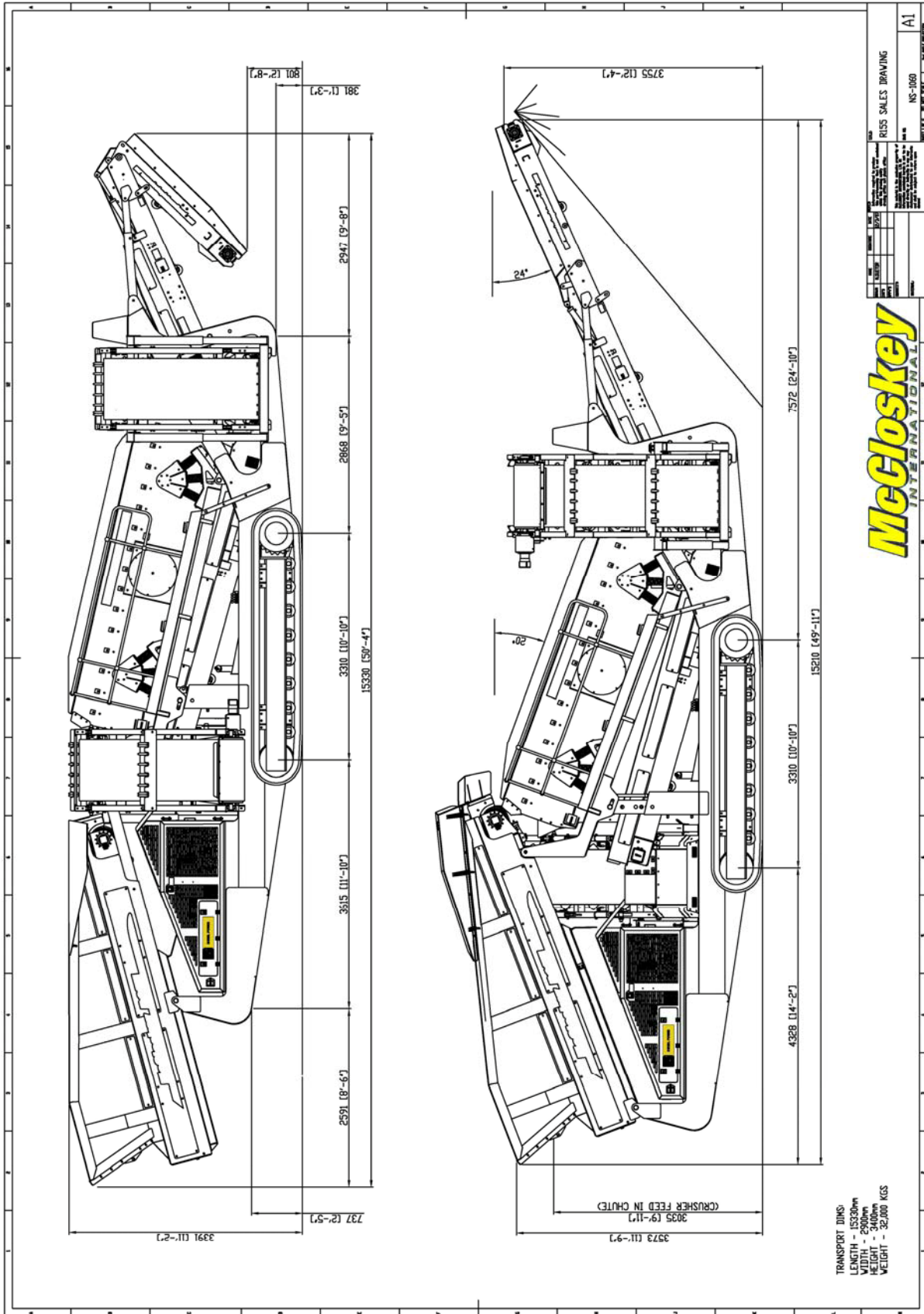
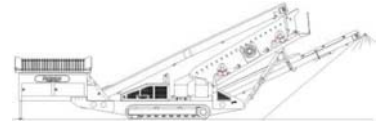
Ширина трака	500 мм
Длина (по осям)	3300 мм
Высота	739 мм
Редуктор	Bonfiglioli 709
Передаточное отношение	142:1
Гидравлический мотор	Rexroth A2FE 90
Максимальная скорость движения	1,14 км/час
Расход гидравлического масла	101,2 л/мин
Крепление хода к раме	Болтовое

**ОПЦИИ**

- Консольная колосниковая решетка тяжелого типа на верхней деке
- Консольная штыревая решетка на нижней деке
- Просечная просеивающая поверхность на верхней деке
- Полиуретановые сита на верхней деке
- Пластинчатый питатель вместо ленточного
- Уширители приемного бункера
- Беспроводная система управления ходом

**СИСТЕМА БЕЗОПАСНОСТИ**

- Внешние устройства регулировки натяжения лент
- Внешние точки смазки
- Система безопасного отключения двигателя
- Защитные ограждения





**McCloskey**  
INTERNATIONAL

**R155**



Использование грохота R155 на сортировке строительных отходов



Работа R-155 в карьере

**McCloskey**  
INTERNATIONAL

**R155**



Совместная работа R-155 с дробильной установкой