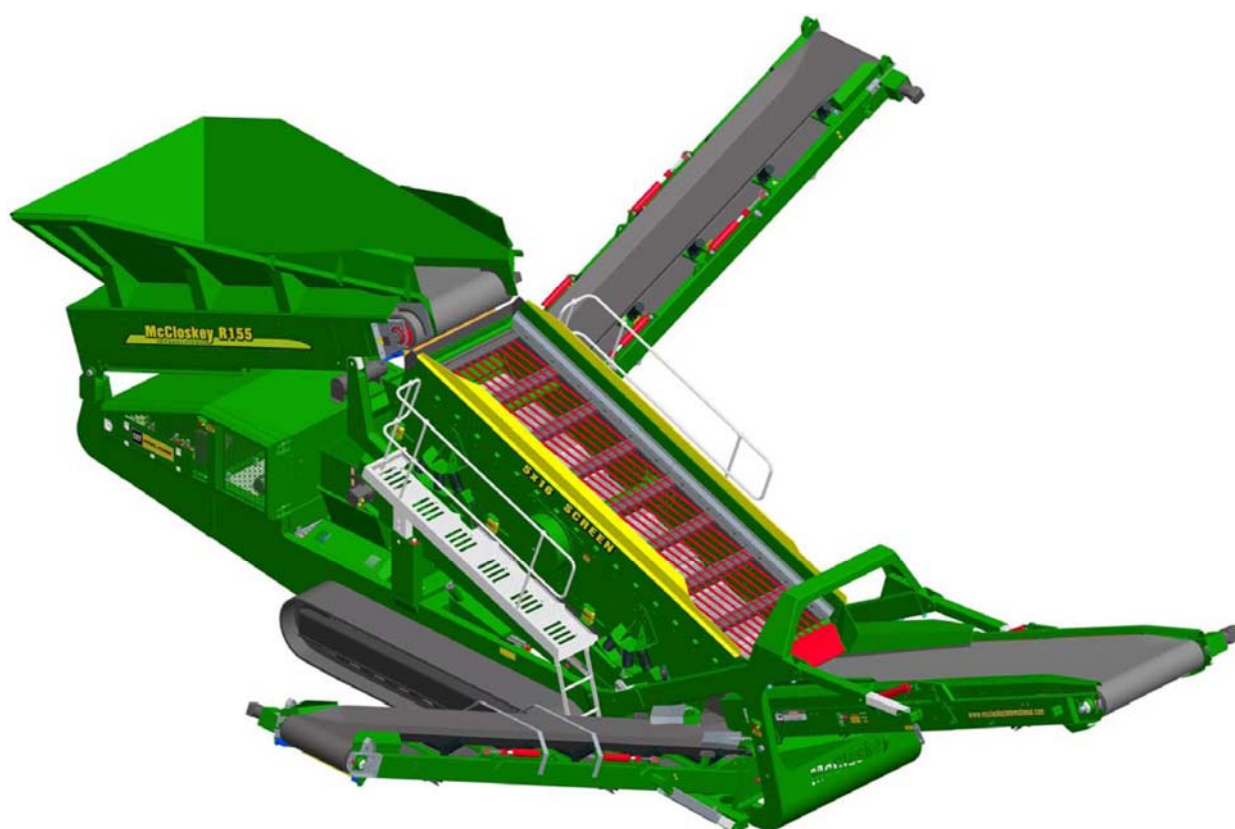


McCloskey
INTERNATIONAL

R105



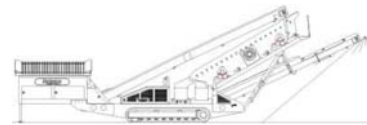
СПЕЦИФИКАЦИЯ



Сортировочная установка

McCloskey

R105

**ОПИСАНИЕ**

Мобильная сортировочная установка, предназначенная для работы в тяжелых условиях, и включающая:

- 1370 x 3660 мм двухдековый грохот с высокой энергией колебаний.
- Двигатель Caterpillar мощностью 100 л.с.
- Гусеничный ход для перемещения по площадке.
- Футеровка приемного бункера из стали Hardox.
- Интегрированные штабелеукладочные конвейеры с гидроцилиндрами складывания.
- Система подъема и опускания короба грохота для доступа к ситам.
- Быстрое время развертывания в рабочее положение (около 25 минут).

РАЗМЕРЫ И ВЕС

Длина транспортная	13,04 м
Ширина транспортная	2,50 м
Высота транспортная	3,20 м
Длина рабочая	12,65 м
Ширина рабочая	12,52 м
Вес	23 000 кг

ЕМКОСТИ

Топливный бак	342 литров
Гидравлический бак	516 литров
Приемный бункер	6,0 м ³

КОНВЕЙЕР-ПИТАТЕЛЬ

Ширина ленты	1200 мм
Тип ленты	Гладкая, 500/4, 8+2 мм
Диаметр приводного барабана	335 мм
Диаметр хвостового барабана	320 мм
Редуктор	2 шт
Передаточное отношение редуктора	24,2:1
Максимальный крутящий момент редуктора	14000 Н номинальный, 25000 Н максимальный
Гидравлический мотор	Danfoss/Eaton 125cc (2 шт)
Расход	72,6 л/мин
Регулировка скорости	ДА
Максимальная скорость	13 об/мин

**СОБИРАЮЩИЙ КОНВЕЙЕР**

Ширина ленты	1050 мм
Тип ленты	Гладкая, 400/3, 4+2 мм
Диаметр приводного барабана	203 мм
Диаметр хвостового барабана	203 мм
Гидравлический мотор	Danfoss/Eaton 500 cc
Расход	76,2 л/мин
Регулировка скорости	НЕТ
Максимальная скорость	145,2 об/мин

ХВОСТОВОЙ КОНВЕЙЕР

Высота штабеля	До 3,45 м
Угол наклона (регулируемый)	18-25°
Ширина ленты	1200 мм
Тип ленты	Шевронная, 500/3, 5+1,5 мм
Диаметр приводного барабана	285 мм
Диаметр хвостового барабана	270 мм
Гидравлический мотор	Danfoss/Eaton 630 cc
Расход	50,6 л/мин
Регулировка скорости	ДА
Максимальная скорость	80,5 об/мин

БОКОВОЙ КОНВЕЙЕР МЕЛКОЙ ФРАКЦИИ

Высота штабеля	До 3,6 м
Угол наклона (регулируемый)	20-25°
Ширина ленты	900 мм
Тип ленты	Гладкая, 400/3, 4+2 мм
Диаметр приводного барабана	254 мм
Диаметр хвостового барабана	203 мм
Гидравлический мотор	Danfoss/Eaton 400 cc
Расход	50,6 л/мин
Регулировка скорости	ДА
Максимальная скорость	126,5 об/мин

**БОКОВОЙ КОНВЕЙЕР СРЕДНЕЙ ФРАКЦИИ**

Высота штабеля	До 3,63 м
Угол наклона (регулируемый)	14-25 ⁰
Ширина ленты	800 мм
Тип ленты	Гладкая, 400/3, 4+2 мм
Диаметр приводного барабана	254 мм
Диаметр хвостового барабана	203 мм
Гидравлический мотор	Danfoss/Eaton 400 cc
Расход	50,6 л/мин
Регулировка скорости	ДА
Максимальная скорость	126,5 об/мин

ГРОХОТ

Размеры (верхняя дека)	3660 x 1370 мм
Размеры (нижняя дека)	3455 x 1370 мм
Площадь просеивания	9,8 м ²
Тип подшипника	NSK на диаметр 95 мм – 22319
Сито, верхняя дека	1,37 x 1,22 мм, 3 шт, боковое натяжение
Сито, нижняя дека	1,37 x 1,67 мм, 2 шт
Натяжение, верхняя дека	Быстросъемное клиновое крепление или болты
Натяжение, нижняя дека	Подвижная поперечина и винтовая регулировка
Угол наклона грохота	14-20 ⁰
Гидравлический мотор	ДВН МСС2208 (58,7 cc/об)
Привод	Прямой, эластичная муфта HRC180
Расход	72,6 л/мин
Регулировка скорости	ДА, с компенсатором давления
Регулировка амплитуды	6-10 мм
Скорость вращения вала грохота	940-960 об/мин
Энергия колебаний	4,29 – 5,05 г

СИЛОВОЙ БЛОК

Двигатель	Caterpillar 4,4
Мощность	100 л.с.
Номинальные обороты	2175 - 2225 об/мин
Насос на коленвале	ДВН 5033, 5033
Левый вспомогательный насос	ДВН 5023, 5023
Общий расход гидравлического масла	246,04 л/мин
Емкость бака гидравлического масла	516 литров
Отношение емкости бака	2,1:1
Радиатор гидравлического масла	ДА

**ЭЛЕКТРИКА**

Кнопки аварийной остановки	4 шт, 2 – слева и справа на силовом блоке, 2 – шасси впереди и сзади
Электроразводка	Армированные кабели
Сирена при запуске	Да, с задержкой 10 секунд
Отключение двигателя	Низкий уровень масла Высокая температура антифриза Блокировка воздушного фильтра (отключаемая) Вода в топливе Низкий уровень гидравлического масла
Освещение двигательного отсека	ДА
Беспроводной пульт хода	Опция, Netronic
Проводной пульт хода	ДА, с подключением к питателю

ГУСЕНИЧНЫЙ ХОД

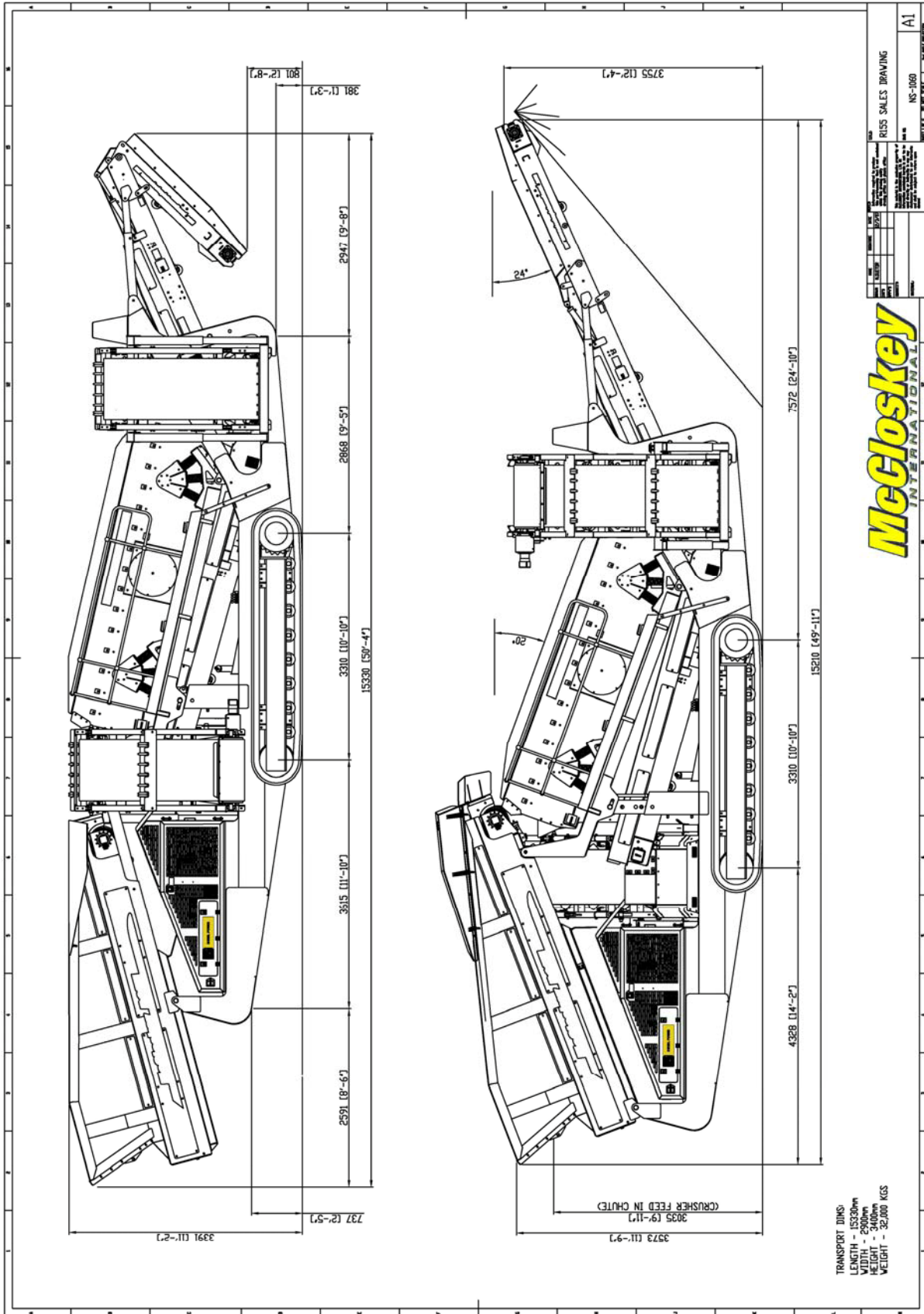
Ширина трака	400 мм
Длина (по осям)	2500 мм
Высота	739 мм
Редуктор	Bonfiglioli 707
Передаточное отношение	122:1
Гидравлический мотор	Rexroth A2FE 63
Максимальная скорость движения	1,15 км/час
Расход гидравлического масла	72,6 л/мин
Крепление хода к раме	Болтовое

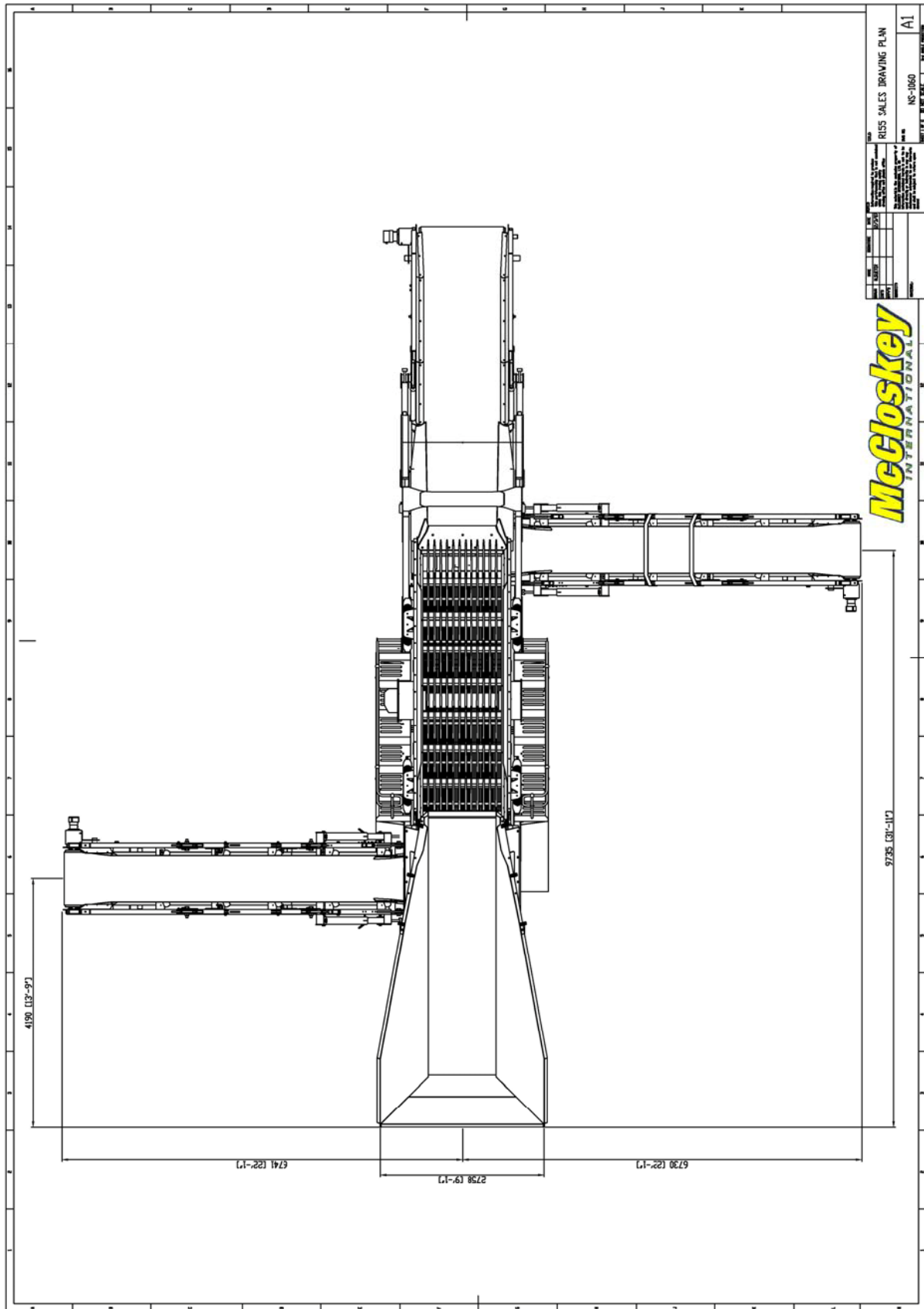
ОПЦИИ

- Консольная колосниковая решетка тяжелого типа на верхней деке
- Консольная штыревая решетка на нижней деке
- Просечная просеивающая поверхность на верхней деке
- Полиуретановые сита на верхней деке
- Пластинчатый питатель вместо ленточного
- Уширители приемного бункера
- Беспроводная система управления ходом

СИСТЕМА БЕЗОПАСНОСТИ

- Внешние устройства регулировки натяжения лент
- Внешние точки смазки
- Система безопасного отключения двигателя
- Защитные ограждения





R105 SALES DRAWING PLAN		A1
DATE	NS-1060	
BY		
CHECKED		
APPROVED		
<small> McCloskey International, Inc. 1000 McCloskey Blvd. St. Louis, MO 63103 Phone: (314) 421-1000 Fax: (314) 421-1001 E-mail: sales@mcloskey.com </small>		

McCloskey
INTERNATIONAL