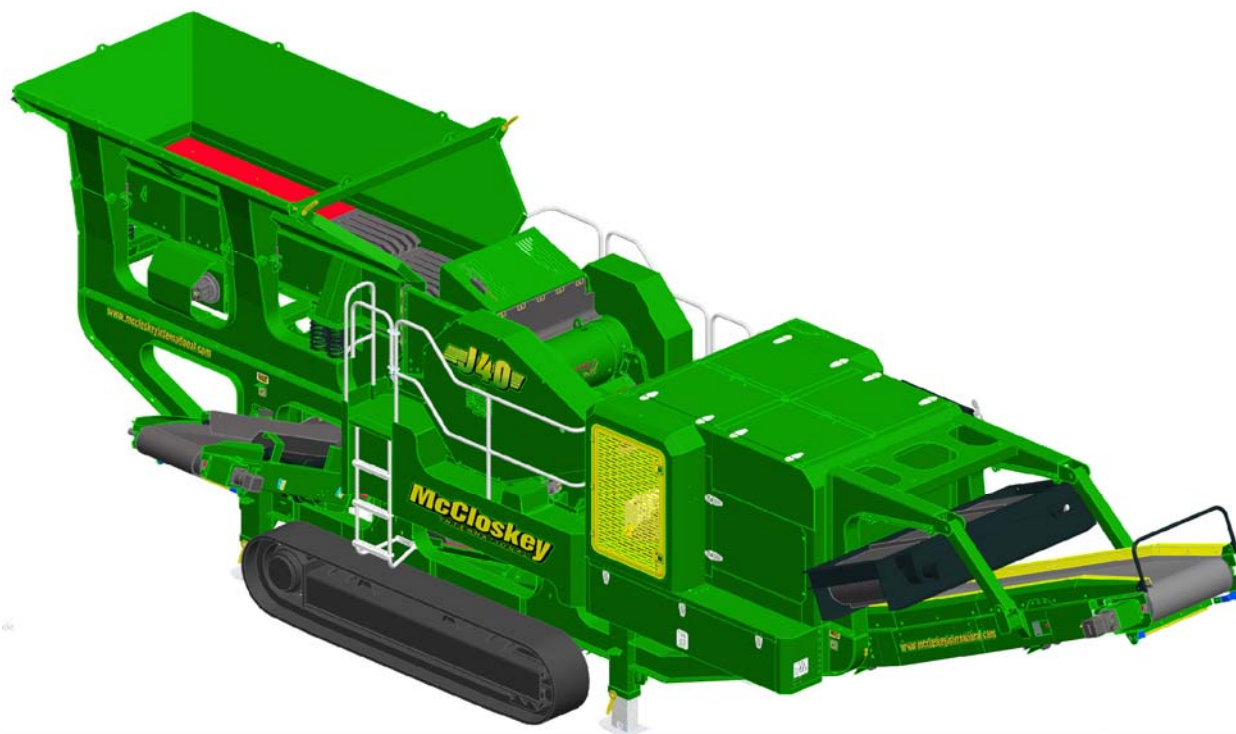
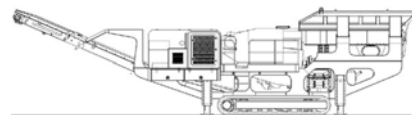


СПЕЦИФИКАЦИЯ



УСТАНОВКИ J40 НА БАЗЕ ЩЕКОВОЙ ДРОБИЛКИ



ОПИСАНИЕ

Установка на базе щековой дробилки, предназначенная для работы в тяжелых условиях эксплуатации, и включающая:

- Камеру дробления с размерами загрузочного отверстия 1016 x 610 мм со сложным движением щеки.
- Дизельный двигатель Caterpillar C6.6 мощностью 225 л.с.
- Перемещение на гусеничном ходу. Перемещение по дорогам на прицепе или подкатной тележке (тележка – опция).
- Приемный бункер с откидными бортами.
- Складывающиеся для транспортировки конвейеры с гидравлическим приводом.
- Прочную раму с сечением в виде двутавра.
- Большой зазор между дробилкой и продуктовым конвейером
- Легкий доступ к узлам и механизмам для обслуживания
- Малое время разворачивания в рабочее положение

РАЗМЕРЫ И ВЕС

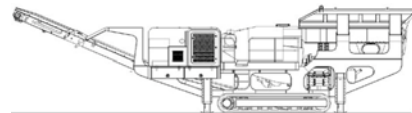
Транспортная длина	12.69 м
Ширина транспортная	2.5 м
Высота транспортная (без тележки)	3.2 м
Вес	31,000 кг (без магнитного сепаратора)

ЕМКОСТИ

Емкость топливного бака	465 литров
Емкость бака гидромасла	1000 литров

КАМЕРА ДРОБЛЕНИЯ

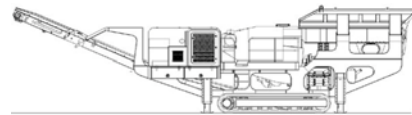
Размер загрузочного отверстия	1016 x 610 мм
Скорость вращения вала щеки	280 об/мин
Привод	Гидравлический, клиноременная передача
Минимальный зазор	51 мм (Для легко дробимых материалов)
Максимальный зазор	152мм
Вес камеры	10,000кг
Метод регулировки зазора	Клиновой, с гидравлическими цилиндрами
Гидравлический мотор	Kawasaki плунжерный 280 сс/об
Расход	315 л/мин
Контроль завала	Ультразвуковой датчик, датчик давления

**ПИТАТЕЛЬ**

Ширина питателя	950 мм
Длина	3700 мм
Привод	Гидравлический
Ширина колосниковой секции	40-61 мм
Длина колосниковой секции	1550 мм
Гидравлический мотор	David Brown MCC 1910, 51,8 об/мин
Расход	68,4 л/мин
Регулировка скорости	Да, механический регулятор и электронная система
Максимальная скорость	977 об/мин

БУНКЕР

Длина	4180 мм
Ширина	2064 мм
Объем	5,4 м ³
Сталь	Боковины из стали Hardox толщиной 8 мм
Крепление боковин	Клинья и поперечная балка

**БОКОВОЙ КОНВЕЙЕР**

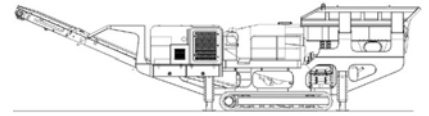
Высота штабеля	2100 мм
Ширина ленты	650 мм
Тип ленты	Гладкая, EP 400/3 3+1,5
Диаметр приводного барабана	220 мм
Диаметр хвостового барабана	220 мм, самоочистка
Гидравлический мотор	ОМТ 400
Расход	43,7 л/мин
Регулировка скорости	ДА
Максимальная скорость	109 об/мин

ПРОДУКТОВЫЙ КОНВЕЙЕР

Высота штабеля	3054 мм
Ширина ленты	900 мм
Тип ленты	Гладкая, 500/3 8+2
Диаметр приводного барабана	285 мм
Диаметр хвостового барабана	270 мм
Гидравлический мотор	ОМV630
Расход	87,4 л/мин
Максимальная скорость	138,7 об/мин
Быстросъемное крепление к раме	Да
Изменяемый угол наклона	Опция

СИЛОВОЙ БЛОК

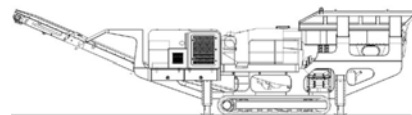
Двигатель	Дизельный, Caterpillar C6.6
Мощность двигателя	166 кВт (225 л.с.)
Номинальная частота вращения	1900 об/мин
Главный гидронасос	Kawasaki K3V140DP (83cc/об)
Вспомогательный насос левый	David Brown 5036 5023
Вспомогательный насос правый	David Brown 5046 2SPA11
Общий расход гидромасла	535,8 л/мин
Ёмкость бака гидромасла	1000 л
Относительная емкость гидробака	1,87:1
Радиатор с вентилятором	Да

**ЭЛЕКТРИКА**

Кнопки аварийной остановки	4 шт, две на питателе и 2 на силовом блоке
Электропроводка	Армированные провода
Сирена при запуске	Да, с задержкой запуска на 10 сек
Панель управления	JMG
Автоматическое отключение	Низкий уровень масла Высокая температура антифриза Блокировка воздушного фильтра (отключаемая) Вода в топливе Низкий уровень гидромасла Высокая температура гидравлического масла
Беспроводной пульт хода	Опция, Hertronic
Проводной пульт хода	Да, подключение – в шкаф управления

ГУСЕНИЧНЫЙ ХОД

Ширина гусениц	400 мм
Длина (по центрам)	2920 мм
Высота	736 мм
Редуктор	Bonfiglioli 709
Передаточное отношение	122:1
Гидромотор	Rexroth 63
Максимальная скорость	1,8 км/час
Расход масла	100 л/мин
Крепление к раме	Болтовое, с возможностью быстрой замены

**ОПЦИИ**

Подкатная тележка (богги)

Регулировка скорости продуктового конвейера

Система связи отдельных установок в цепь по радиоканалу

Дополнительные боковины приемного бункера

Насос и форсунки для системы пылеподавления

Лампы и мачта освещения рабочей зоны

Весы на продуктивном конвейере

Дефлекторная плита под камерой дробления

Стандарт

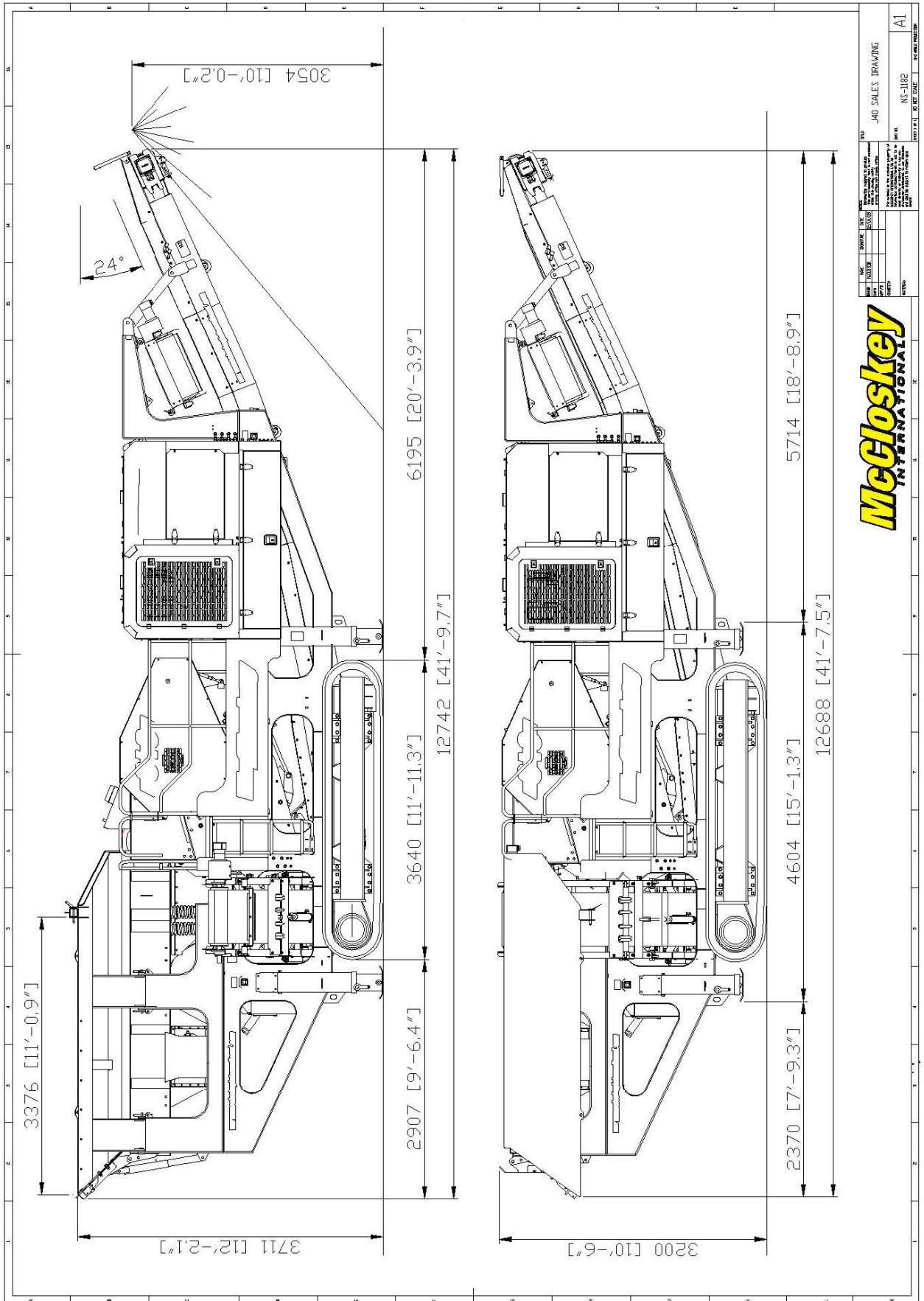
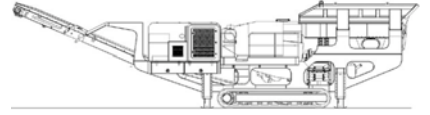
СИСТЕМА БЕЗОПАСНОСТИ

Расположенные снаружи точки натяжения лент

Расположенные снаружи точки смазки

Система безопасного отключения двигателя

Ограждения всех движущихся частей (кроме лент)



DATE	BY	CHKD	APP'D	REV
10/10/08	J. SUTHER	J. SUTHER		
TITLE: J40 SALES DRAWING NO: J40-1182 SHEET 1 OF 10 TOTAL BY: J. SUTHER				



A1